

ACQUARIO DI CALCI

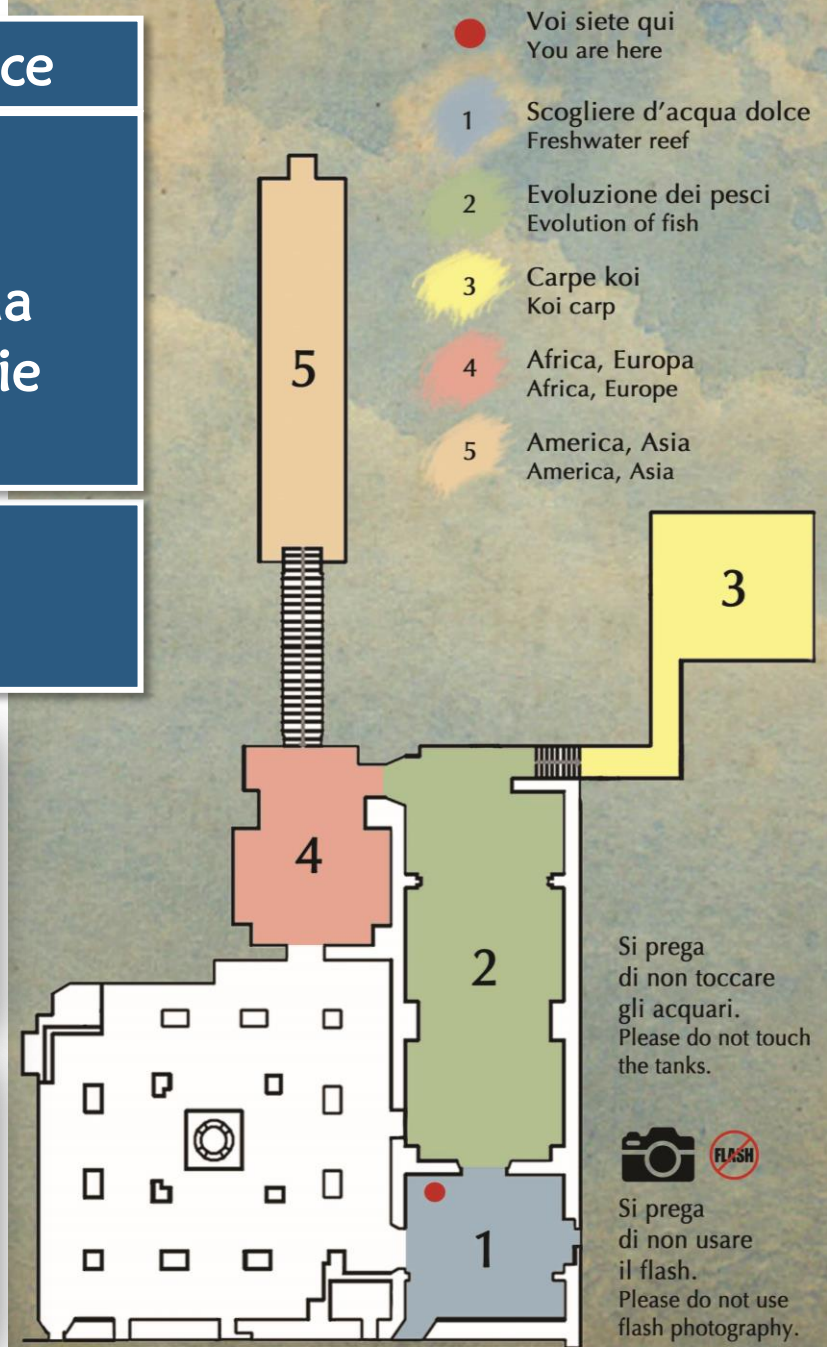
Il più grande acquario d'acqua dolce d'Italia



Dedicato ad animali di acqua dolce

Le acque dolci rappresentano una piccola percentuale dell'acqua presente sulla Terra ma ospitano oltre il 40 % delle specie ittiche presenti

500 metri quadrati
60.000 litri d'acqua



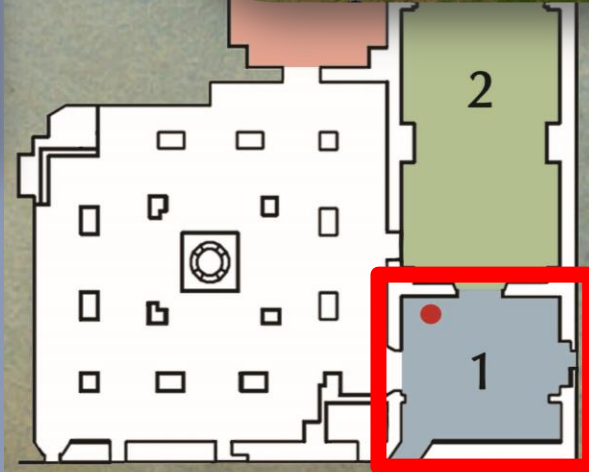
Scogliera d'acqua dolce

Lago Tanganica, uno dei luoghi al mondo con la più alta biodiversità. E' il secondo lago più grande dell'Africa e raggiunge 1400 m di profondità

Nelle vasche troviamo varie specie del genere *Tropheus*



Voi siete qui
You are here



Si prega di non toccare gli acquari.
Please do not touch the tanks.



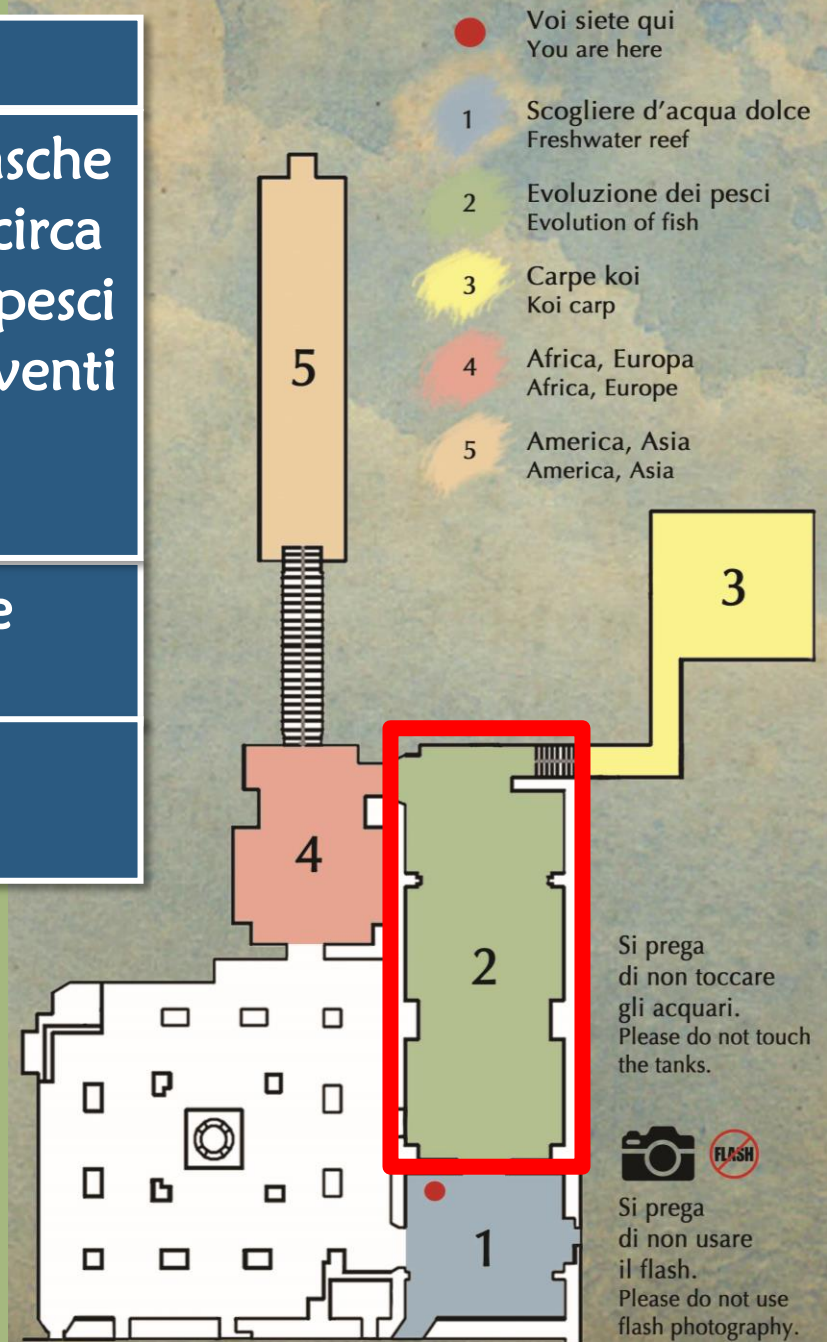
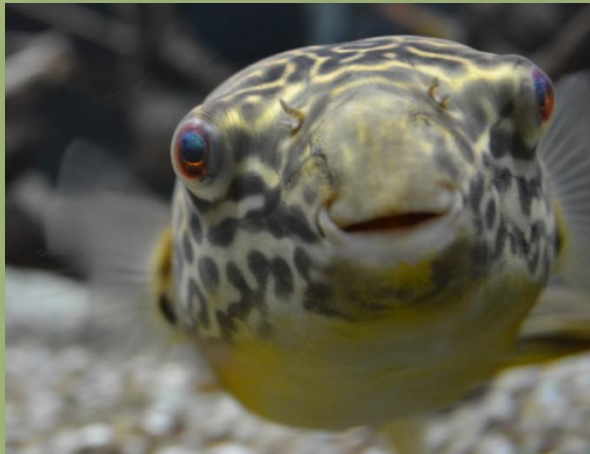
Si prega di non usare il flash.
Please do not use flash photography.

Evoluzione dei pesci

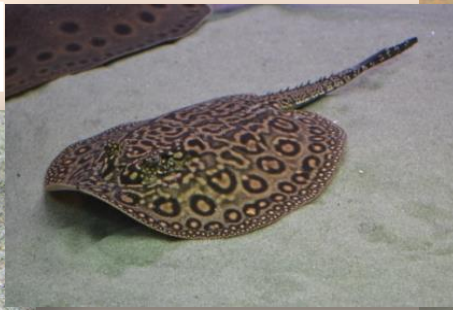
Seguendo i numeri presenti nelle vasche è possibile compiere un viaggio di circa 450 milioni di anni che inizia con i pesci cartilaginei, prosegue con i fossili viventi e poi con i pesci più evoluti

Vengono inoltre evidenziati due passaggi evolutivi importanti:

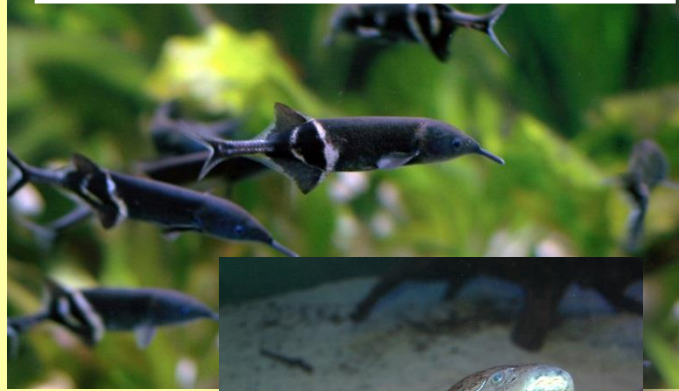
La conquista delle terre emerse
Il ritorno all'acqua



Pesci cartilaginei



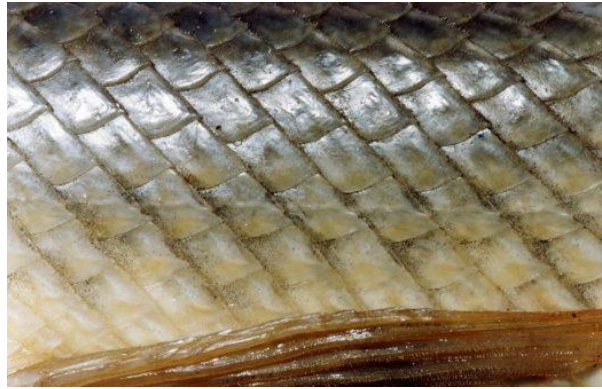
Fossili viventi



23
21
19
17
15
13
11
9
7
5
3
1

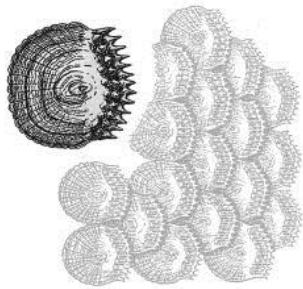
22
20
18
16
14
12
10
8
6
4
2

Scaglie

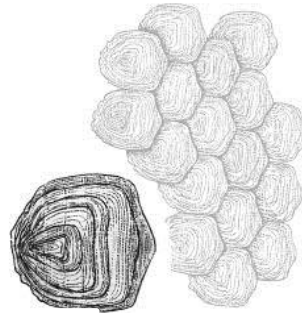


Scaglie ganoidi

Scaglie Ctenoidi



Scaglie Cicloidi



Caraciformi



Siluriformi



23
21
19
17
15
13
11
9
7
5
3
1

22
20
18
16
14
12
10
8
6
4
2

Perciformi



Ciclidi



23
21
19
17
15
13
11
9
7
5
3
1

22
20
18
16
14
12
10
8
6
4
2

Tetraodontiformi

Hanno un potente veleno,
la tetraodontossina, presente
nell'apparato digerente e nelle gonadi



23
21
19
17
15
13
11
9
7
5
3
1

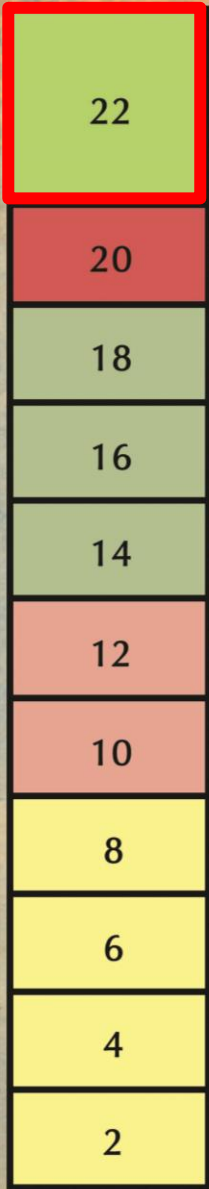
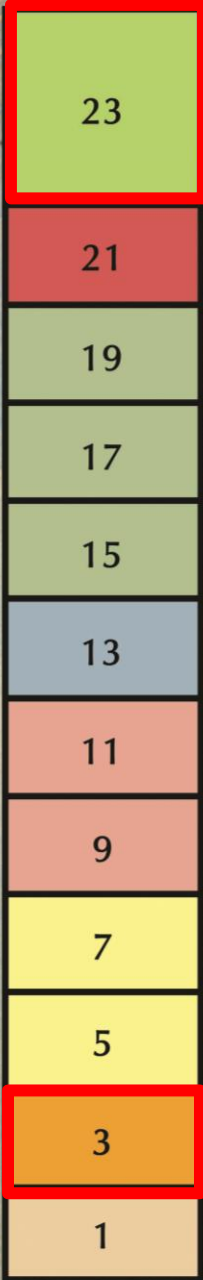
22
20
18
16
14
12
10
8
6
4
2

La conquista delle terre emerse



Axolotl
Salamandra
neoténica

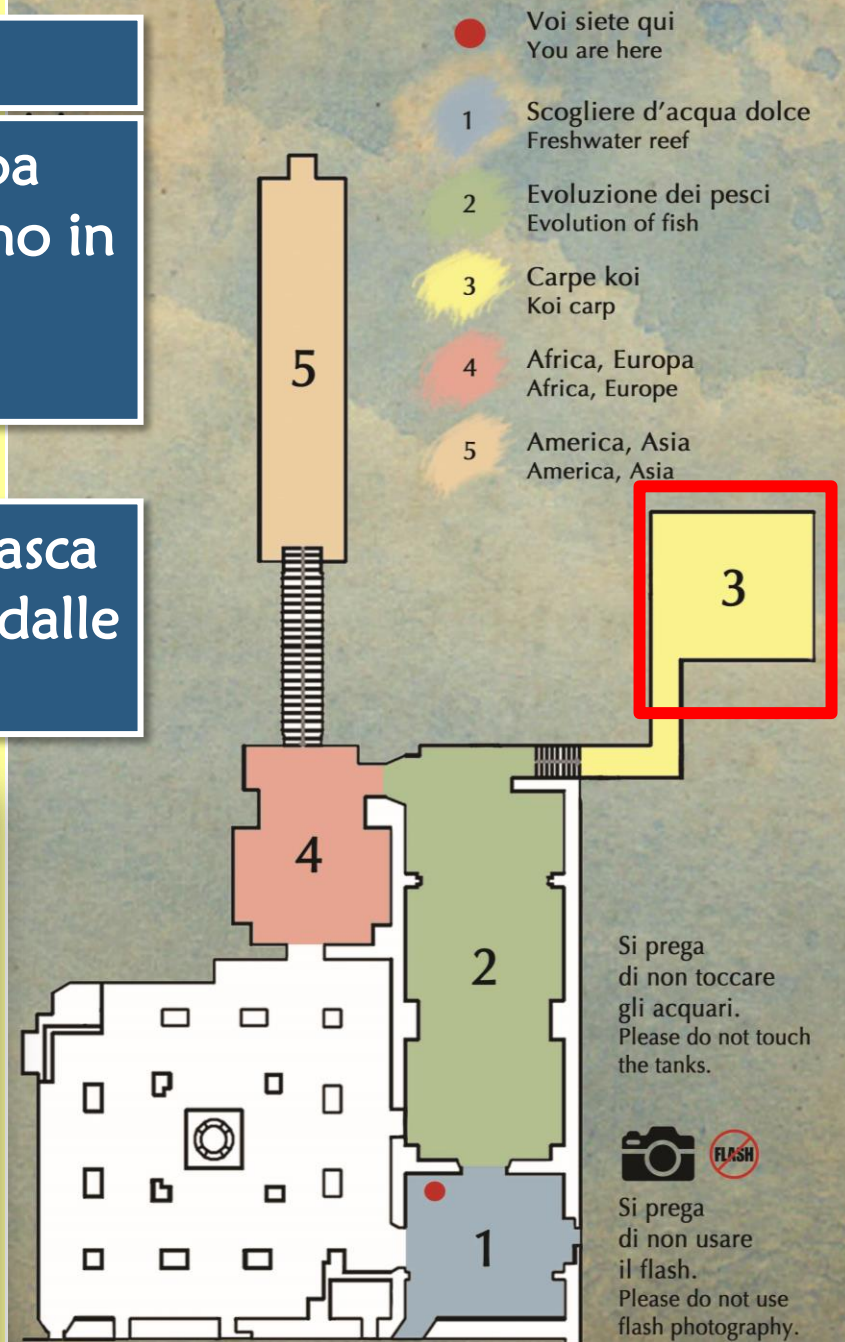
Il ritorno all'acqua



Le carpe koi

la varietà ornamentale della carpa comune. Originarie della Cina furono in seguito introdotte in Giappone

Sono molto socievoli: allevate in vasca si avvicinano all'uomo e mangiano dalle nostre mani



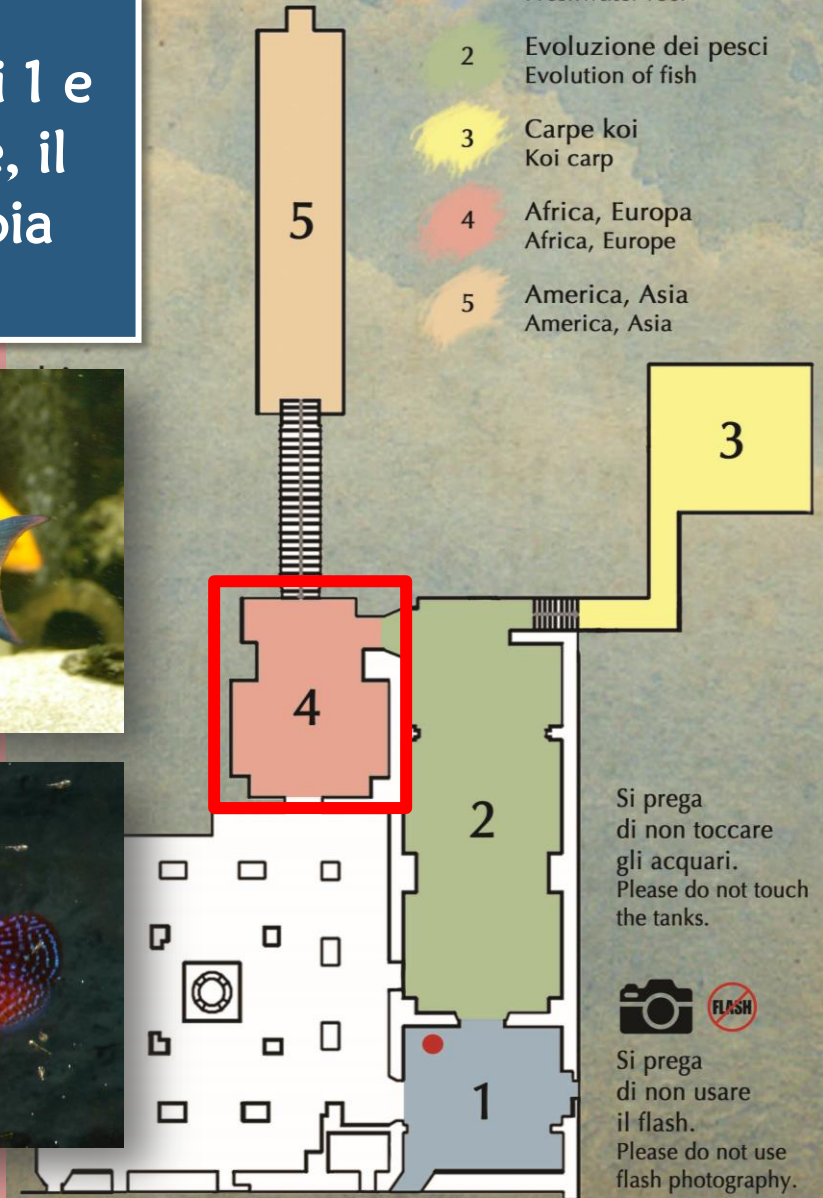
Europa e Africa

Africa

Oltre alle specie presenti nei settori 1 e 2 come ad il dipnoo, il pesce tigre, il pesce palla d'acqua dolce, la tilapia



- Voi siete qui
You are here
- 1 Scogliere d'acqua dolce
Freshwater reef
- 2 Evoluzione dei pesci
Evolution of fish
- 3 Carpe koi
Koi carp
- 4 Africa, Europa
Africa, Europe
- 5 America, Asia
America, Asia



Si prega di non toccare gli acquari.
Please do not touch the tanks.



Si prega di non usare il flash.
Please do not use flash photography.

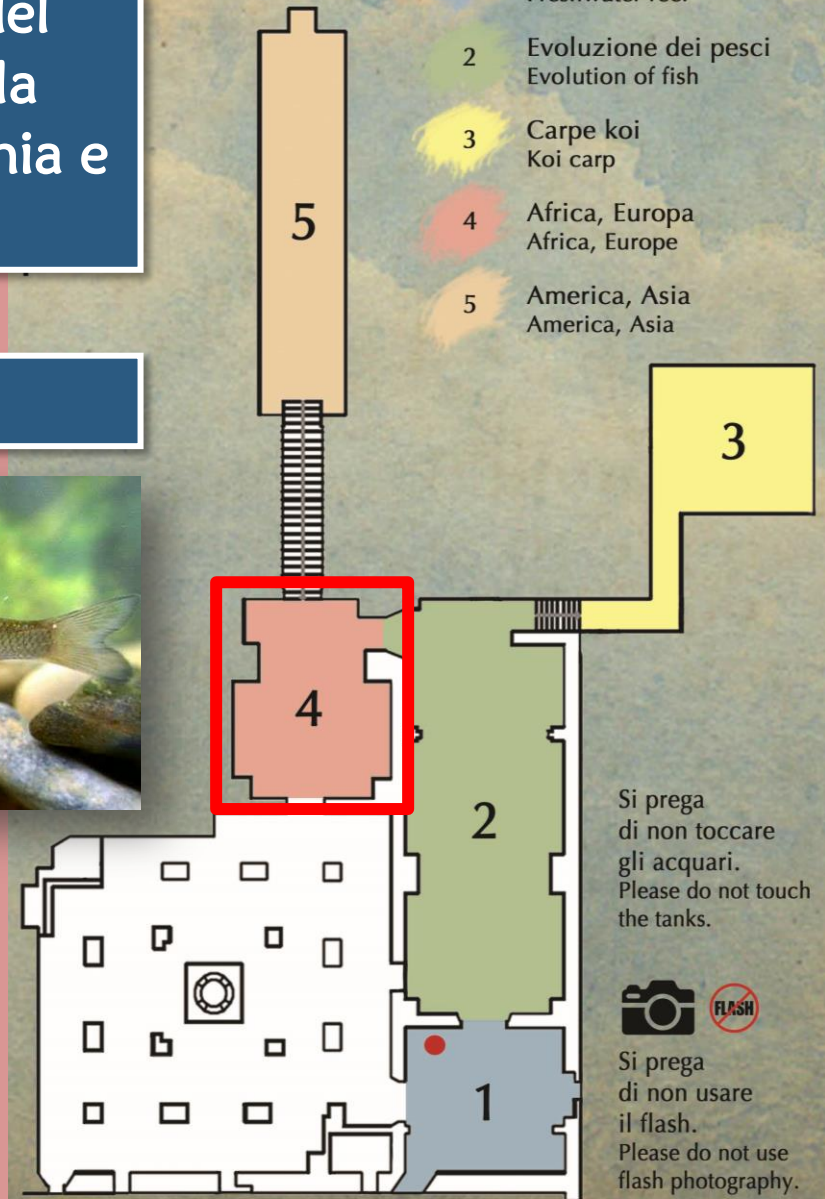
Europa

Rappresentata da specie tipiche del territorio italiano e locale come la carpa, la rovella, il leucisco di Albania e il cavedano

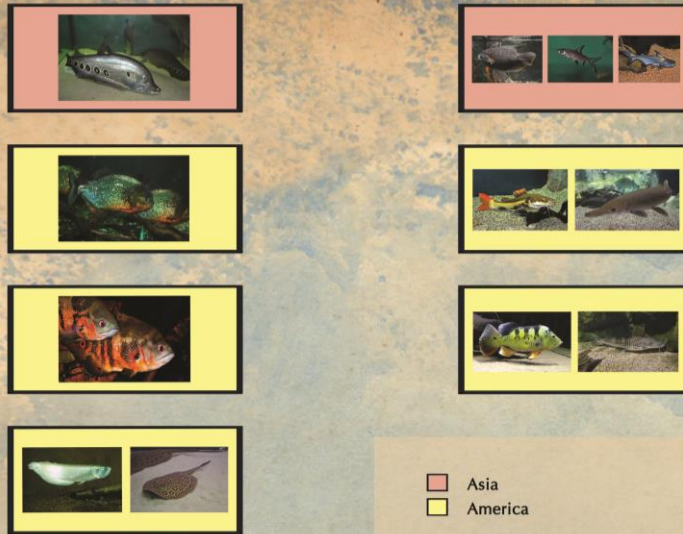
Tre specie di storione



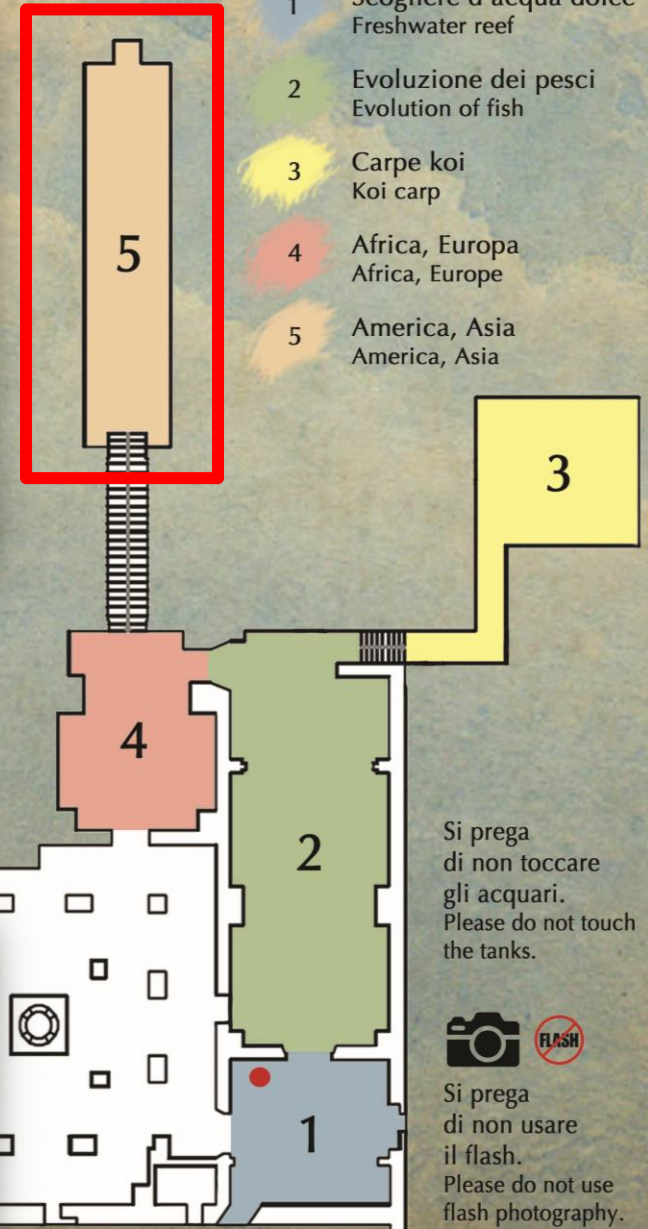
- Voi siete qui
You are here
- 1 Scogliere d'acqua dolce
Freshwater reef
- 2 Evoluzione dei pesci
Evolution of fish
- 3 Carpe koi
Koi carp
- 4 Africa, Europa
Africa, Europe
- 5 America, Asia
America, Asia



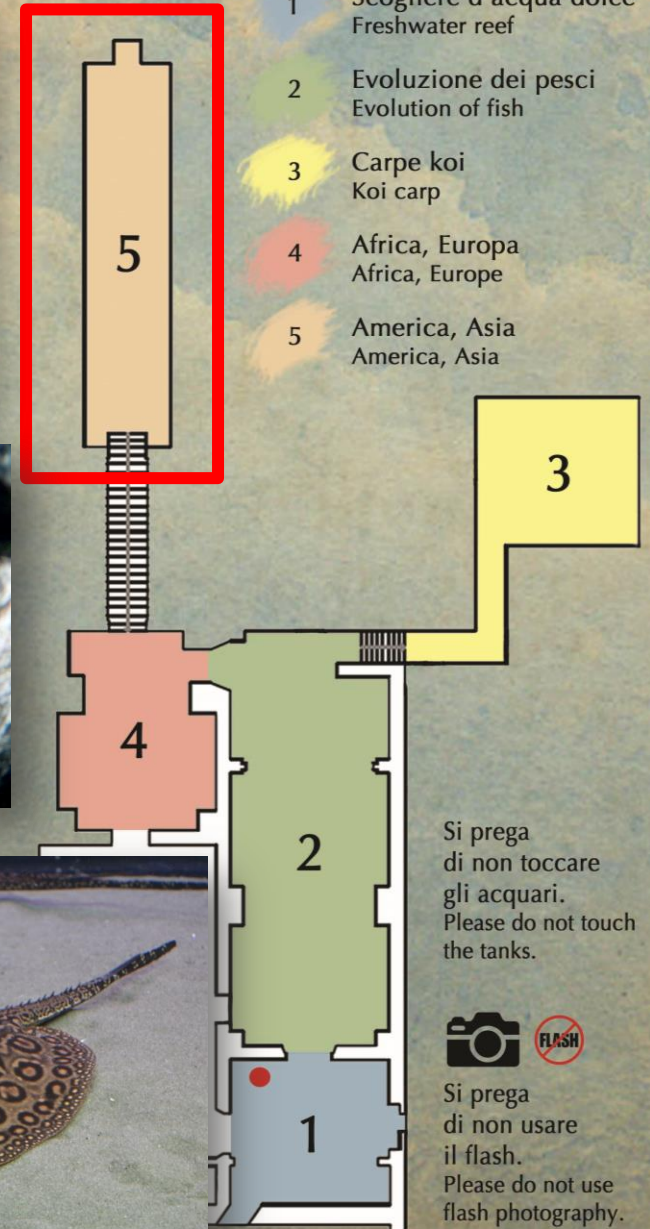
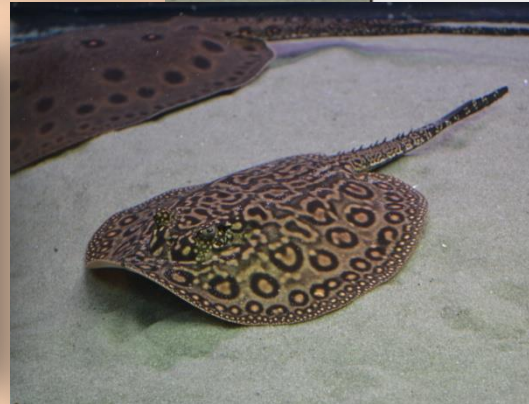
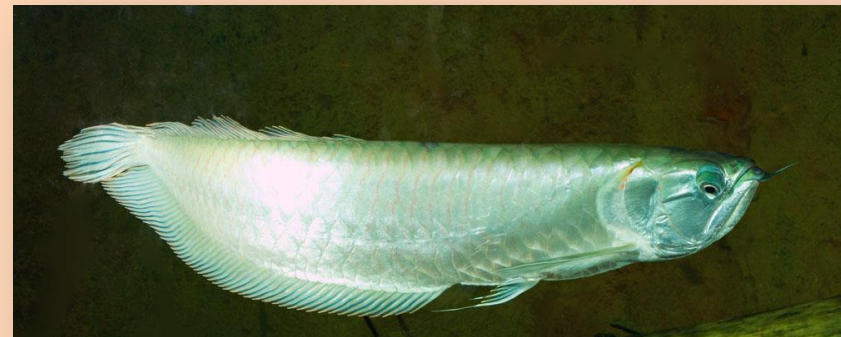
America e Asia



Nord America



Sud America



Asia

● Voi siete qui
You are here

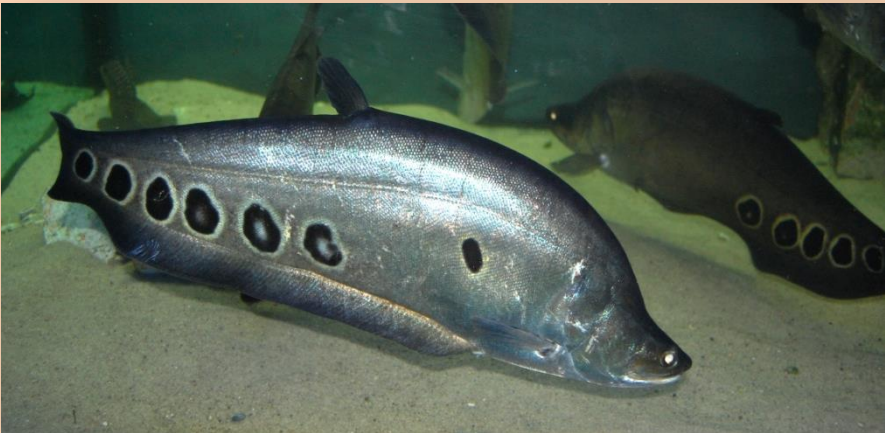
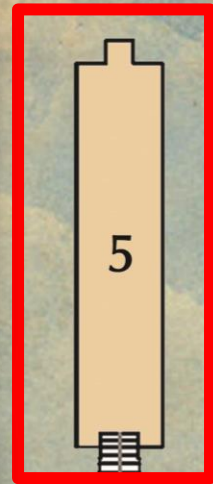
1 Scogliere d'acqua dolce
Freshwater reef

2 Evoluzione dei pesci
Evolution of fish

3 Carpe koi
Koi carp

4 Africa, Europa
Africa, Europe

5 America, Asia
America, Asia





Grazie per l'attenzione!!