

LA RIPARTENZA/2

Aperti i battenti del Museo di Storia Naturale

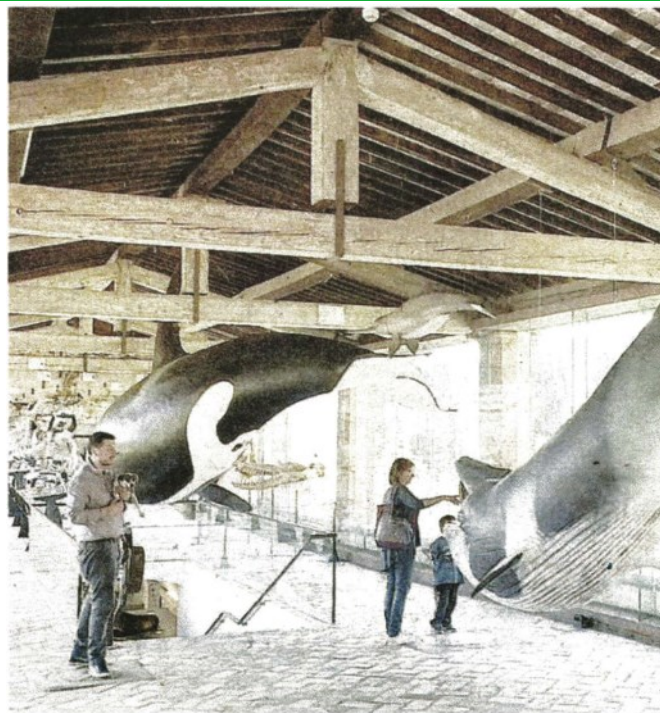
CALCI. Con il passaggio della Toscana in zona gialla riaprono in sicurezza e con ingressi contingentati i musei dell'Università di Pisa. Quelli del Sistema Museale di Ateneo e il Centro di Ateneo-Museo di Storia Naturale di Calci. Da lunedì scorso sono aperti il Museo di Storia Naturale e, tra i musei dello Sma, l'Orto e Museo Botanico. Da martedì 27 aprile è aperta anche la Gipsoteca di Arte Antica.

Da oggi, giovedì 29, è il turno del Museo della Grafica e delle Collezioni Egittologiche. In tale occasione, il 29 e 30 sono previste visite guidate gratuite, con prenotazione obbligatoria, per piccoli gruppi alle Collezioni Egittologiche (prenotazioni Collezioni Egittologiche) e al Museo della Grafica (prenotazioni Museo della Grafica).

Al Museo di Storia Naturale di Calci le aperture sono dal lunedì al sabato in orario 9-19 (ultima fascia oraria per la prenotazione ore 17,30). Domenica e festivi le aperture sono in orario 9-20 (ultima fascia oraria per la prenotazione ore 18,30).

«Sarà possibile visitare le esposizioni permanenti del Museo, mentre l'Acquario, attualmente in fase di riallestimento, sarà temporaneamente chiuso», si legge in una nota dell'Ateneo.

Il numero di visitatori che potrà accedere al Museo sarà contingentato e l'ingresso sarà possibile solo previa prenotazione. I visitatori potranno scegliere la fascia oraria preferita e dovranno presentarsi all'ingresso con la prenotazione (anche su smartphone). Il pagamento avverrà presso la bigliet-



Una delle sale del Museo di Storia Naturale

teria del Museo. Questo il link alle tariffe: <https://www.msn.unipi.it/it/tariffe/>.

Al fine di poter garantire una visita in sicurezza e serenità, il Museo adotta tutte le misure necessarie (sanificazione degli ambienti, percorsi semplificati e indicati tramite apposita segnaletica, presenza di colonnine con gel sanificante per le mani, avvisi con le regole di

comportamento ripetuti nelle sale) e ai visitatori sarà chiesta la massima collaborazione nel rispettare le misure obbligatorie (utilizzo della mascherina, corretta sanificazione delle mani all'ingresso e ogni volta che occorrerà toccare delle superfici, rispetto della distanza fisica).

La prenotazione è obbligatoria. —

© RIPRODUZIONE RISERVATA

