

A giugno avete concordato come compito estivo “scientifico” di raccogliere rocce nelle località delle vacanze, per un lavoro da fare all’inizio dell’anno successivo

Non sono state date indicazioni operative di nessun tipo agli alunni.

Gianluca entra il primo giorno di scuola e deposita sul vostro tavolo le rocce che trovate nel contenitore, dicendo: “le ho raccolte in montagna, ma non mi ricordo bene dove. Il mio albergo era a Madonna di Campiglio”.

Con la classe vi trovate quindi a dover risolvere un problema di cui né voi né i ragazzi avete la soluzione.

Quanti tipi di rocce ha trovato Gianluca?

Potrebbe averle trovate tutte nello stesso posto?

Potete scoprire qualcosa se le osservate con attenzione?

Insieme ai ragazzi fate una ricerca in rete e scaricate una carta geologica semplificata (vedi figura).

Raggruppate le rocce sulla base delle somiglianze e differenze che potete osservare. Numerate i gruppi che formate

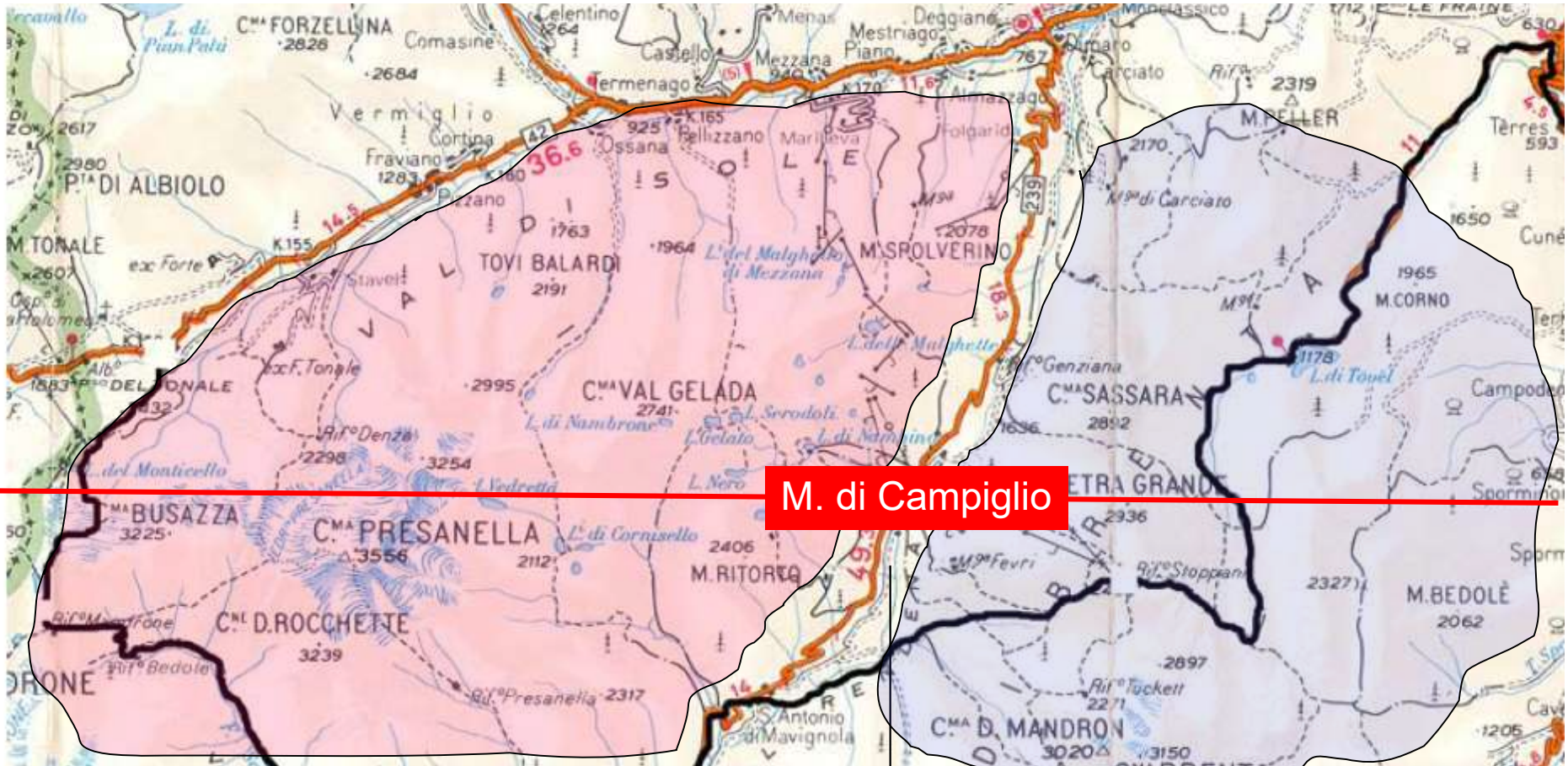
Quali differenze vi sembrano significative?

Conta il colore? Vedete cristalli? Come si riconoscono i cristalli dai “granelli” di una roccia sedimentaria?

Conta la forma della roccia? Che informazioni ci può dare?

Provate ad ipotizzare dove Gianluca può aver trovato le rocce che ha portato in classe, sul profilo riportato in figura

Riportate sul profilo i numeri dei diversi gruppi, nel versante ed alla quota che vi sembra più probabile.



M. di Campiglio

