

## Le Scienze, il Museo e la Scuola

II Scuola estiva per insegnanti

6, 7 e 8 settembre 2016

### Scheda per il rilevamento dei caratteri di un insetto

#### CAPO

Tipo di antenne (ed eventuale lunghezza):.....

Tipo di apparato boccale (ed eventuali appendici che lo compongono):  
.....

#### TORACE

Tipo di zampe: .....

Insetto attero o alato: .....

Numero di ali: .....

Tipo di ali: ali mesotoraciche: .....

ali metatoraciche: .....

#### ADDOME

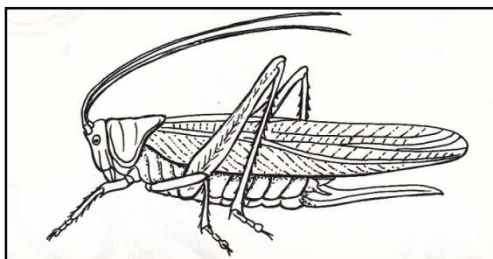
Addome peduncolato o non peduncolato: .....

Presenza o meno di ovopositore morfologico e relativa forma:  
.....

Cerci (se evidenti): lunghezza, forma:.....

**NOTE** .....

#### Esempio guida



Descrizione di una femmina di locusta

*Tettigonia viridissima*

#### CAPO

Tipo di antenne (ed eventuale lunghezza): antenne filiformi e molto lunghe

Tipo di apparato boccale (ed eventuali appendici che lo compongono): apparato boccale masticatore; si osservano le mandibole robuste e i palpi mascellari e labiali.

#### TORACE

Tipo di zampe: zampe saltatorie (terzo paio-zampe metatoraciche)

Insetto attero o alato: alato

Numero di ali: 2 paia

Tipo di ali: ali mesotoraciche: tegmine

ali metatoraciche: membranose

#### ADDOME

Addome peduncolato o non peduncolato: non peduncolato.

Presenza o meno di ovopositore morfologico e relativa forma: ovopositore lungo e diritto, a lama.

Cerci (se evidenti): lunghezza, forma: cerci corti.