

Clicca qui sotto per andare all'articolo originale

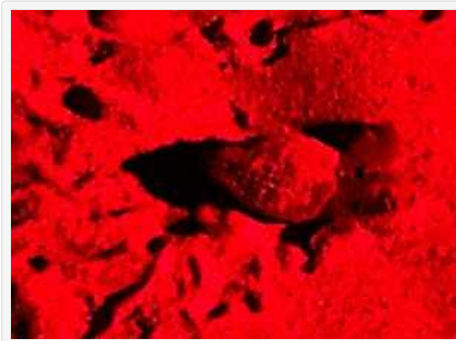
Link: <https://www.elbapromotion.it/scienza-ambiente/item/62491-a-galenzana-nate-altre-4-tartarughine-marine>



HOME CRONACA POLITICA - ISTITUZIONI **SCIENZA - AMBIENTE** ARTE - CULTURA GIOVANI EVENTI - SOCIETÀ SPORT CORSIVO

VIGNETTE

De André day fotostoria - edizione 2018 - 07-08-2023



A GALENZANA NATE ALTRE 4 TARTARUGHINE MARINE

Scritto da Legambiente Arcipelago Toscano
Lunedì, 07 Agosto 2023 09:32

In due giorni dal nido della spiaggia elbana sono uscite 58 piccole tartarughe Caretta caretta.

A quanto pare, per le tartarughine marine di Galenzana sono le 23,00. l'orario fatidico per uscire dal nido scavato e ricoperto dalla loro

mamma il 15 giugno.

Infatti, come la notte precedente, il 6 agosto alle 23,05, illuminata dalla luce rossa delle volontarie e dei volontari di Legambiente è emersa la prima tartarughina della nottata (e la 55 dall'inizio della schiusa) che si è presa tutto il tempo necessario - 5 minuti e 16 secondi - per percorrere zampettando, o meglio pinneggiando, i pochi metri di arenile che la separavano dal mare che la richiamava alla sua nuova e pericolosa vita.

La seconda tartarughina ha fatto capolino dal nido alle 23,24, filmata come un'affaticata star dalle volontarie di Legambiente, ed è entrata in acqua intorno alle 1,00.

Poi una lunga e trepidante ora di attesa. Come ha scritto sulla chat dei tartawatchers dei volontari la guida Parco Federica Ferrini, «Ganzo! C'è chi di notte conta le pecore e chi come voi le tartarughe».

Poi, quando sembrava che le tartarughine avessero deciso di non sfidare il freddo della notte, una di loro alle 2,00 è uscita dal piccolo cratere di uscita formatosi nella sabbia, seguita alle 2,05 da



Via Consumella 2/4 Portoferraio (LI) 0565 916627
335 5326136 Massimo
335 6649224 Michele
info@elbaimpianti.it



Blu Ottica

un'altra sorella o fratello.

Preso quasi alla sprovvista dalla nascita di massa della notte del 5/8 agosto, Ora volontarie e volontari di Legambiente – in accordo con il Parco Nazionale Arcipelago Toscano e il Progetto europeo LIFE Turtle Nest che vede la Partecipazione di ARPAT e università di Pisa e Siena – hanno preso meglio le misure, anche letteralmente e, grazie alla cordella metrica stesa nella "pista di lancio" tra il nido e il mare, hanno potuto verificare che le tartarughine di Galenzana sono circa 6 - 7 centimetri. Minuscoli e coraggiosi esseri che escono dalla sabbia di una notte di agosto, in una bella e appartata spiaggia di un'isola affollata su turisti, per andare chissà dove guidate dalla luna e dalle stelle.

Finora da quel nido nella spiaggia simbolo dell'ambientalismo elbano sono nate 58 piccole tartarughe marine, ma le volontarie e i volontari di Legambiente continueranno a vigilare – contando le tartarughe senza addormentarsi – che anche le altre rimaste in attesa nel nido, nei prossimi giorni riescano a raggiungere il loro e il nostro mare senza problemi, per salvarsi e per salvarci.



Stampa

Vota questo articolo (4 Voti)

Ultima modifica il Lunedì, 07 Agosto 2023 09:54

Social sharing:

Pubblicato in [Scienza e ambiente](#)

Altro in questa categoria: [« La Foto del Giorno \(7 ago.\)](#)

LASCIA UN COMMENTO

Assicurati di aver digitato tutte le informazioni richieste, evidenziate da un asterisco (*). Non è consentito codice HTML.

Messaggio *

scrivi il tuo messaggio qui...

BLU OTTICA
Via Cairoli, 28 - Marciana Marina
www.bluottica.com - @bluotticaelba

27.000 VISITE AL GIORNO
Massima **visibilità** alla tua **attività**
INFO ELBA.IT

SERVIZI WEB PER IL TURISMO

- SITI WEB
- PROGRAMMAZIONE
- PAGINE PUBBLICITARIE
- APP
- SOFTWARE
- WEB MARKETING

ARRIGHI WINE
100% Elbano



tel. 3356641793
info@arrighivigneolivi.it

The Bulli Street Shop

SERVIZIO DI PULIZIA
CANNE FUMARIE
Nuovo servizio di pulizia e sanificazione di canne fumarie e comignoli in abitazioni private, condomini e strutture ricettive

CAMERA DI CONCILIAZIONE
Res Aequae ADR
Clicca qui e visita il nostro sito!

Nome *

Email *

URL del sito web

IN VIA IL COMMENTO

[Torna in alto](#)



Indovinate la parola che unisce?

CONFESERCENTI

SEMPREPIÙ SANITARIA, SOSTENIBILE, SMARTITÀ

CONTO BNL E CARING TELEFONO ASSISTENZA PER UN INVERNO CALDO

INTEGRAZIONE AL CREDITO TRAMITE CONDOMINIO PER LE COOPERATIVE DI ABITAZIONE

SECUREZZA DEI SERVIZI GARANTITA DALLA TECNOLOGIA BLOCCHEM

DÀ VOCE ALLE AZIENDE!

TESSERAMENTO 2019

ISCRIVITI ORA

Elba Gas

ELI Conte

SCALDA IL TUO INVERNO CON I PREZZI PIU' BASSI DELL'ELBA

BARONTINI PETROLI

VIA PROVINCIALE PER MARCIANA 28
PORTOFERRAIO

AFFITTASI MAGAZZINO

PORTOFERRAIO

ZONA COMMERCIALE

Più si cura l'acqua, più sicuri tutti. Con il tuo contributo.

BCC Credito Cooperativo
Banca dell'Elba

La tua Isola... La tua Banca...
Differente per scelta



RICERCA NEL SITO

Articoli dal 2012 ad oggi...

cerca

L'ARCHIVIO STORICO

Tutte le notizie dal 2002 al 2012



SEGUI ELBAREPORT SUI SOCIALS



INFO

- ▶ [Chi siamo](#)
- ▶ [Contatti](#)
- ▶ [La redazione](#)
- ▶ [Sostienici](#)
- ▶ [Privacy Policy](#)
- ▶ [Cookie Policy](#)

ELBAREPORT.IT

Testata registrata al Tribunale di Livorno
n. 11 del 08.10.2002

Direttore Responsabile: Sergio Rossi

Editore: Elbareport.it di Sergio Rossi & C. SAS

Sede legale: Via Val di Denari, 34 - Portoferraio

Mail: info@elbareport.it - **Pec:** elbareport@pec.it

Tel: 0565.916908 - 335.6228371

Partita IVA: IT 01807760499

SUPPORTO TECNICO

